

MONTHLY MEMBERSHIP PROGRESS REPORT

地域 JAPAN

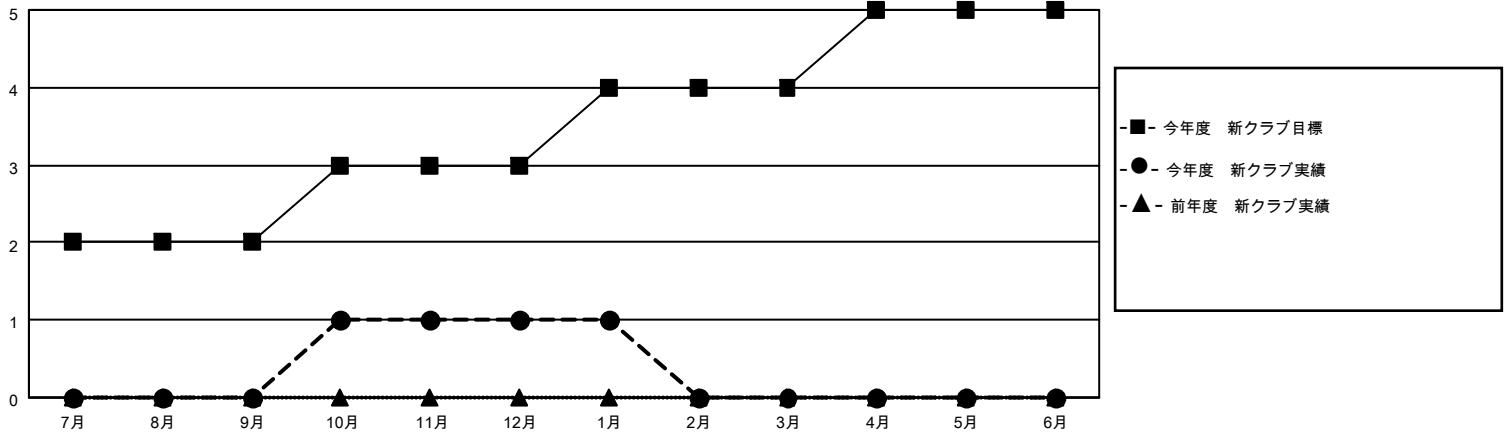
District 333 B

Results as of: 1/31/2021

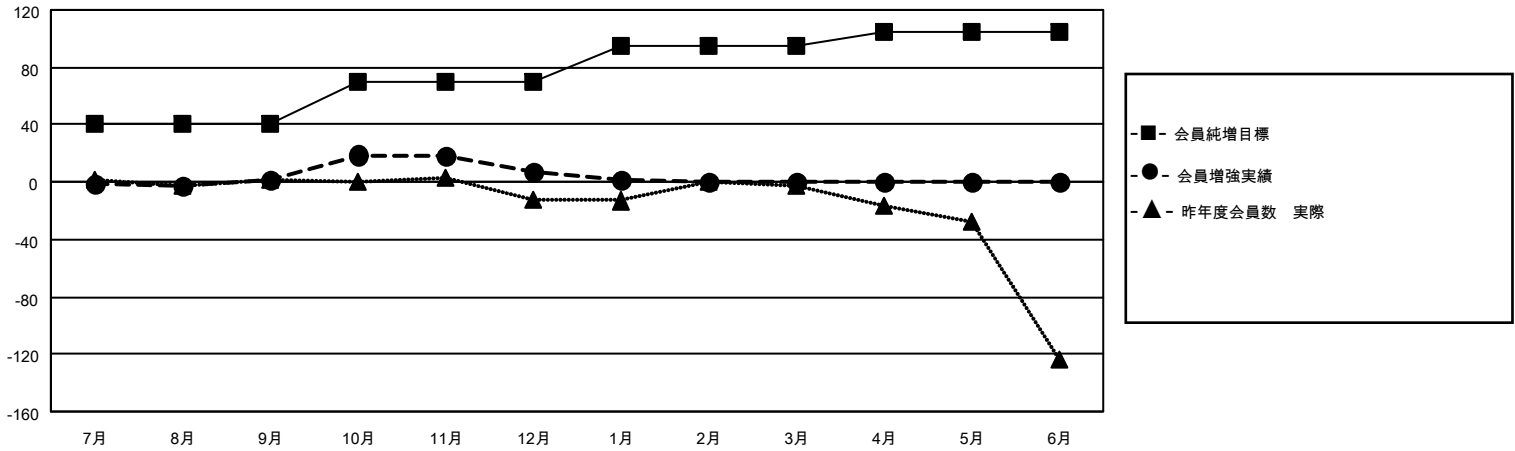
| クラブ | | | |
|--------------|--------|------|-------|
| 結果：2020-2021 | | | |
| 四半期 | 新クラブ目標 | 新クラブ | 解散クラブ |
| 7月/8月/9月 | 2 | 0 | 0 |
| 10月/11月/12月 | 1 | 1 | 0 |
| 1月/2月/3月 | 1 | 0 | 0 |
| 4月/5月/6月 | 1 | 0 | 0 |

| 名 | | | |
|--------------|--------|--------|--------------|
| 結果：2020-2021 | | | |
| 四半期 | 会員純増目標 | 会員増強実績 | 退会者(転籍を含む)実際 |
| 7月/8月/9月 | 40 | 21 | 18 |
| 10月/11月/12月 | 30 | 34 | 28 |
| 1月/2月/3月 | 25 | 3 | 9 |
| 4月/5月/6月 | 10 | 0 | 0 |

新クラブ目標及び実績累計



会員目標及び実績累計



| | | |
|----------------------------------------------------|--------------------------------------|--------------------------------------------------|
| 解散クラブ: 0 | 18 CLUBS OF 45 一名以上の新会員を登録 | 男女別 男性 949 (65.63%) 女性 497 (34.37%) |
| 退会者 物故会員 7 クラブ解散 0 その他 48 合計 55 | 会員累計データを見るには、ここをクリック | 世帯主/家族会員合計 789 国際会費半額の家族会員 459 |